

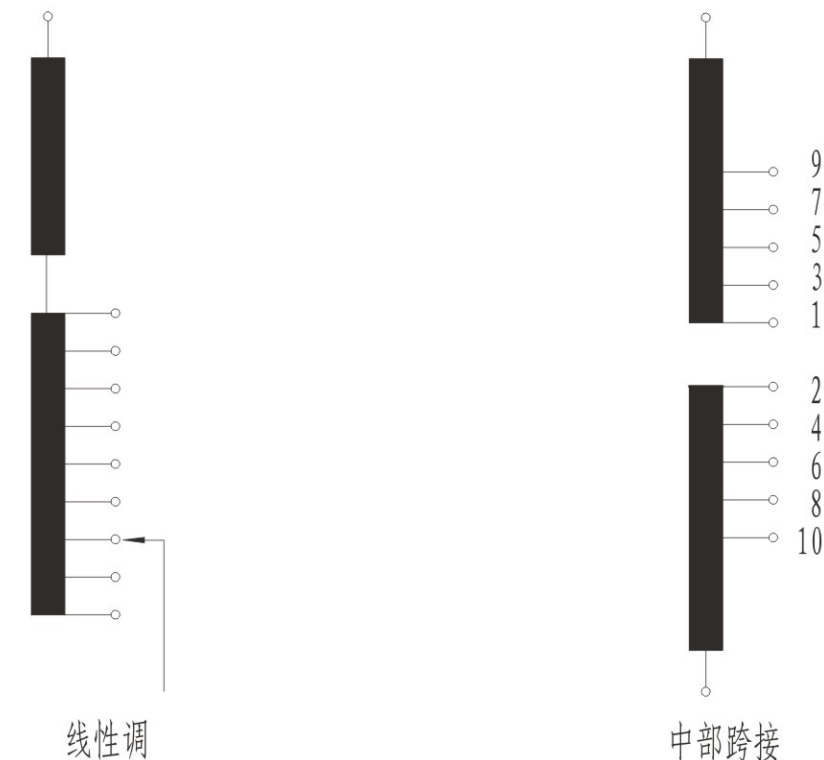
ZVK 真空有载分接开关技术数据

一、ZVK 技术参数

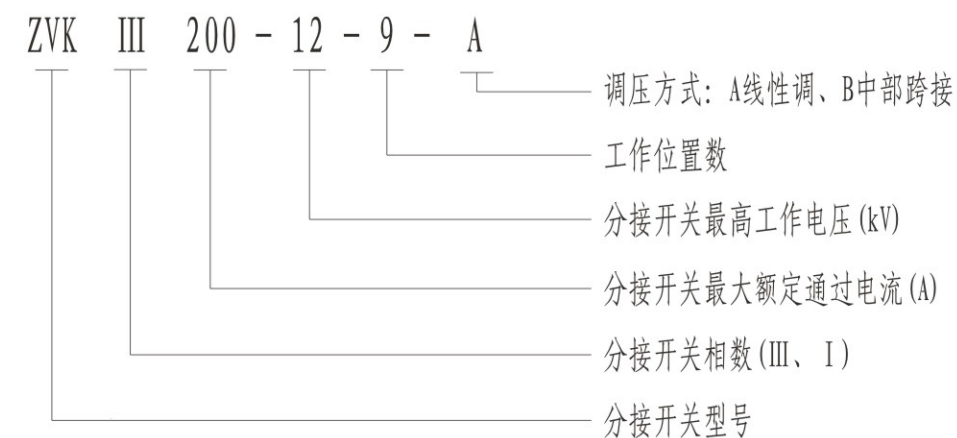
项	分类特征	III200	III400	I 200			
1	最大额定通过电流 (A)	200	400	200			
2	额定频率 (Hz)	50					
3	相数和联结方式	任意连接					
4	最大额定级电压 (V)	10kV	500	500			
		20kV	1000	1000			
		35kV	1750	1750			
5	额定级容量 (kVA)	10kV	20kV	35kV	10kV	20kV	35kV
		80	300	350	80	300	350
6	承受短路能力 (kA)	热稳定 (2s有效值)		3	5	3	
		动稳定 (峰值)		8	12	8	
7	最大工作位置数	三相最大9档, 单相最大25档					
8	绝缘水平 (kV)	额定电压 (kV)		10	20	35	
		最高工作电压 (kV)		12	24	40.5	
		工频试验电压 50Hz、1min	对地及相间		35	55	95
			级间		3	5	5
冲击试验电压 1.2/50 μ s		对地及相间		75	125	250	
9	操作频率	每操作1次间隔时间 \geq 30s					
10	机械寿命	不低于50万次					
11	电气寿命	不低于5万次					
12	质量	约280kg					
13	配用智能控制器	YK-4					

注：级容量等于级电压与负载电流的乘积，额定级容量是连续允许的最大级容量。

二、ZVK基本接线图



三、ZVK型号说明



四、ZVK外形尺寸图

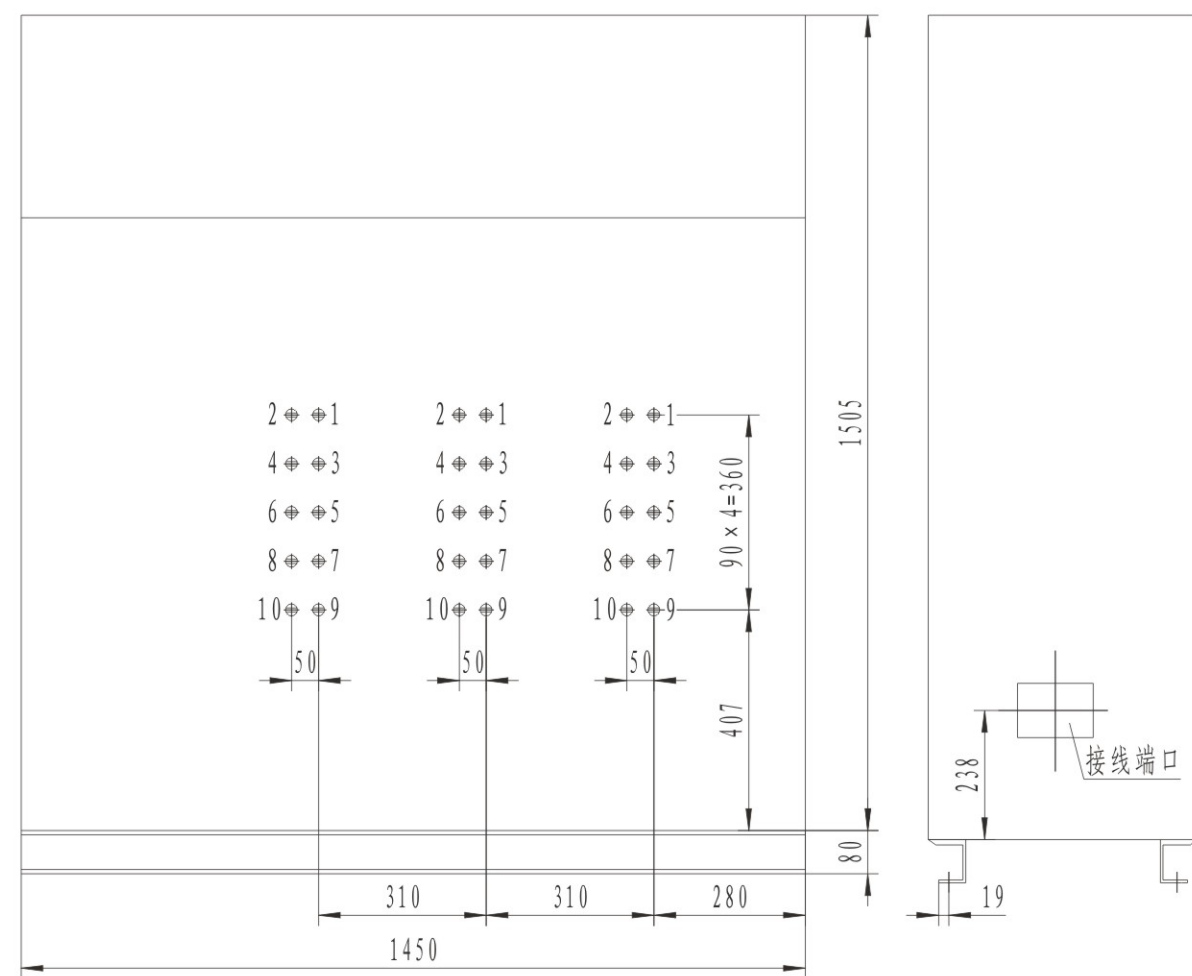
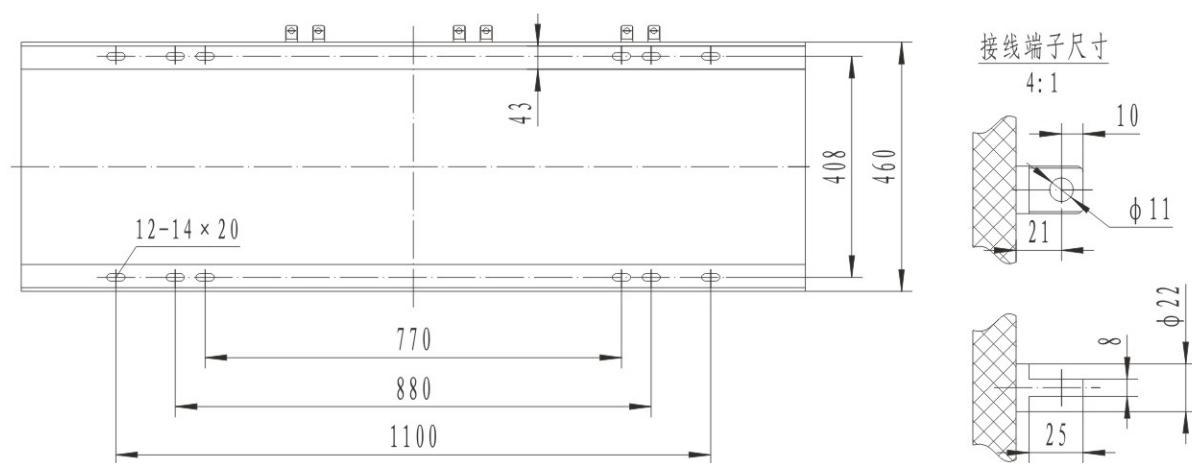


图1 ZVK III 200-10-9-B安装尺寸图

底脚安装尺寸 (仰视图)

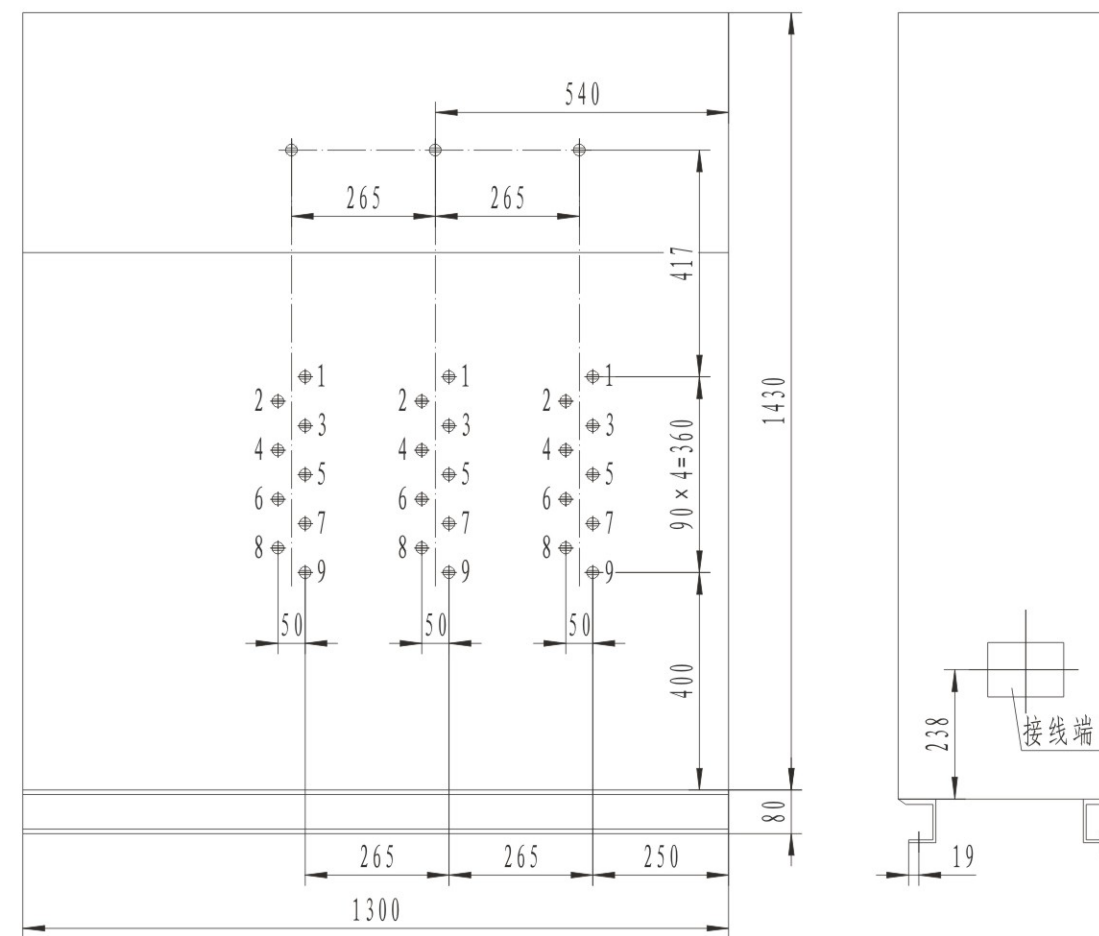
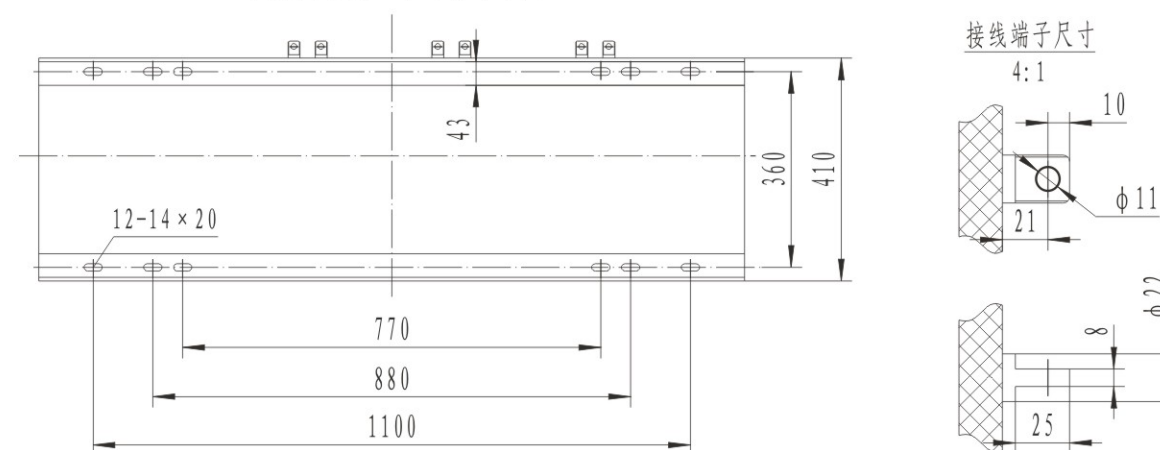


图2 ZVK III 200-12-9-A安装尺寸图

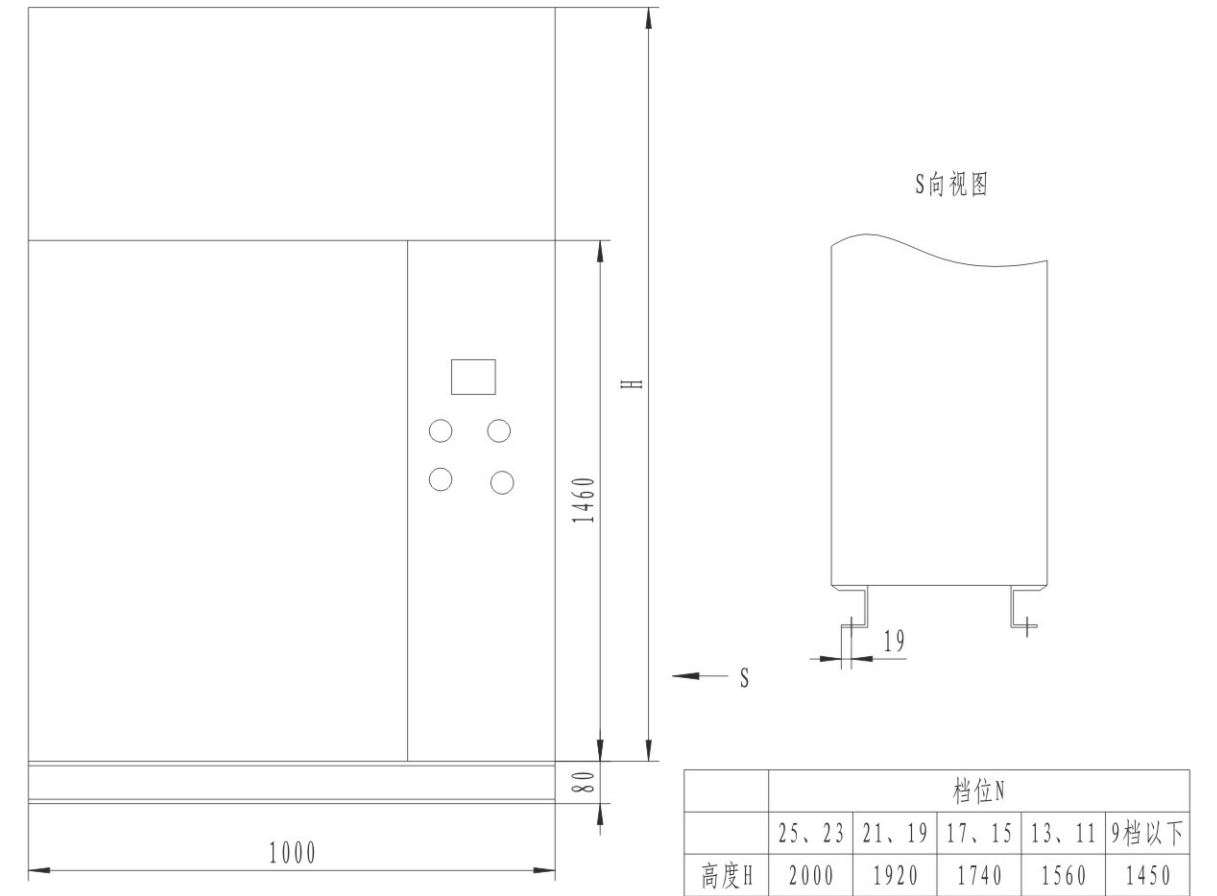
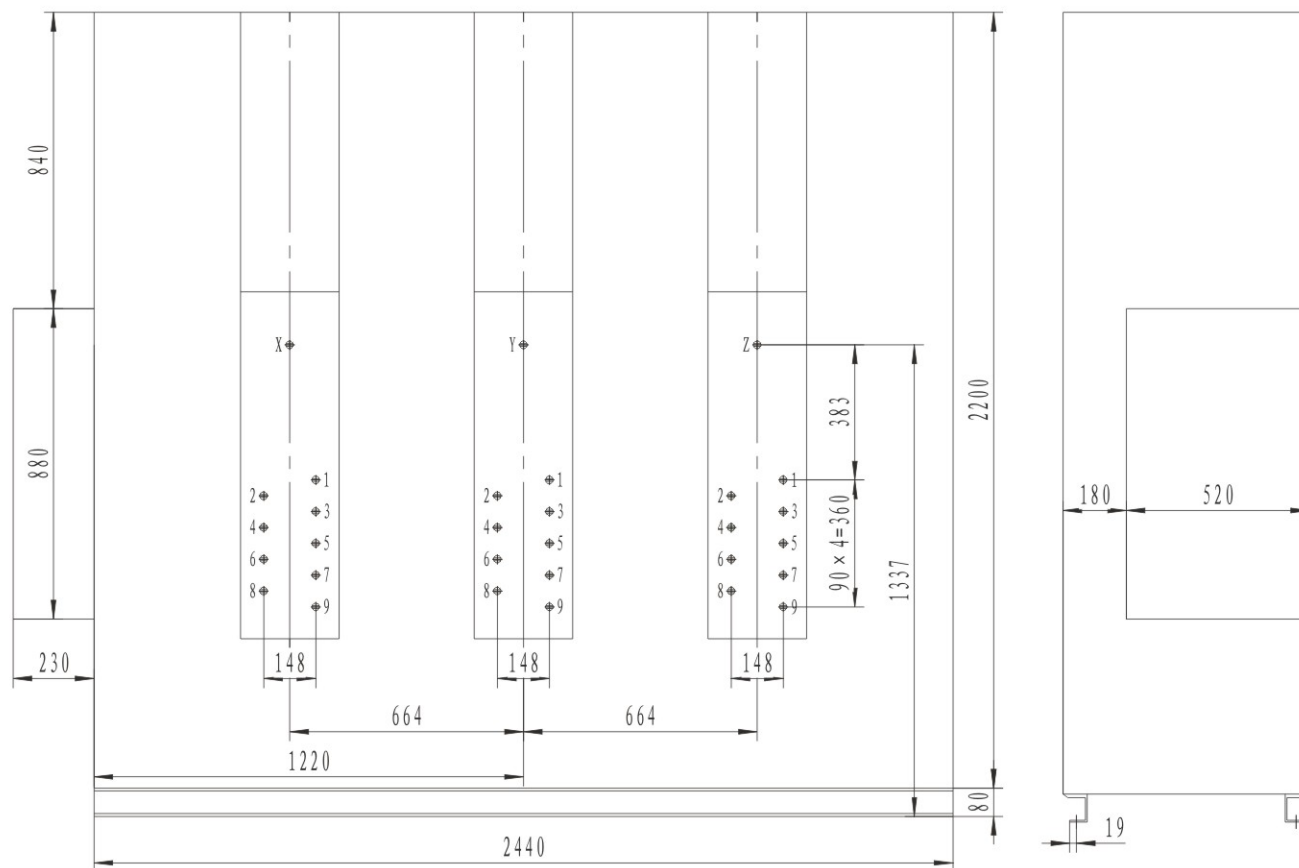
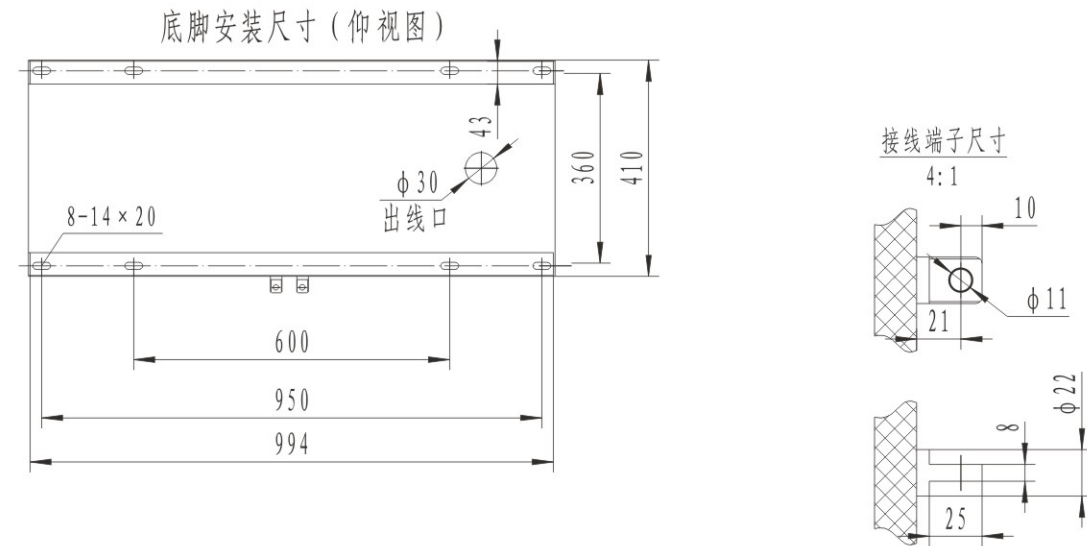
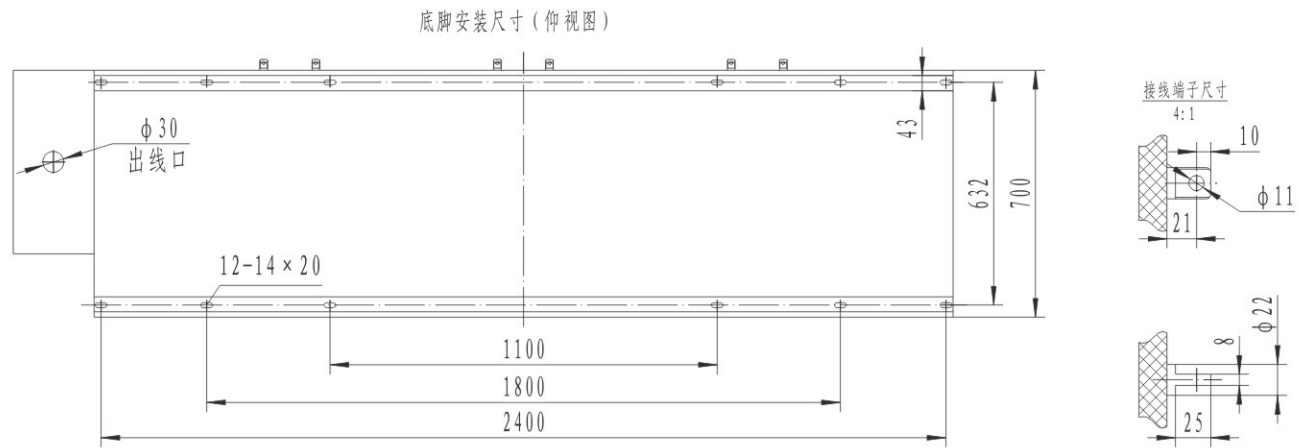


图3 ZVK III 400-40.5 (24)-9-A安装尺寸图

图4 ZVK I 200-12-N-B安装尺寸图

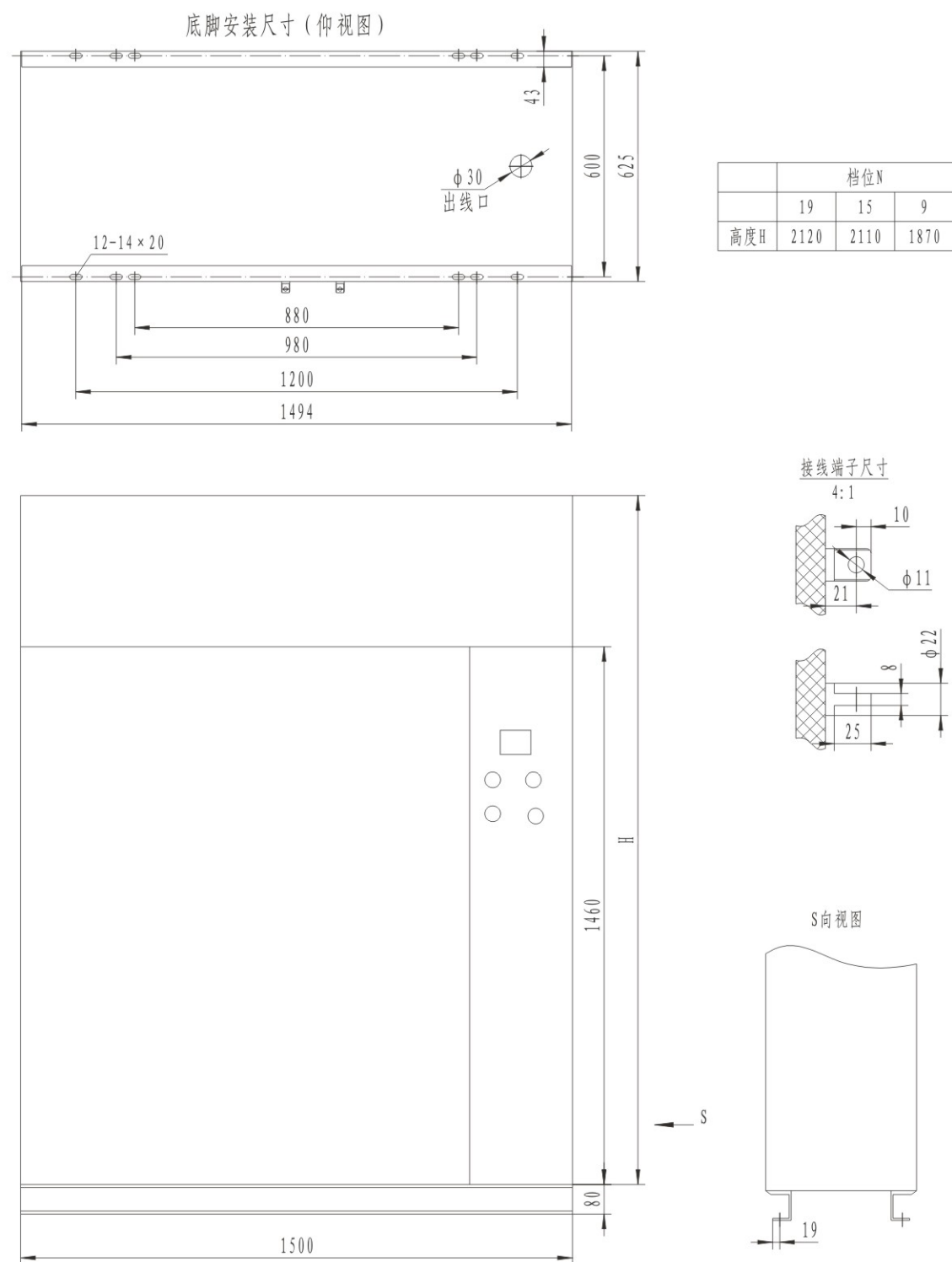


图5 ZVK I 200-40.5 (24) -N-B安装尺寸图

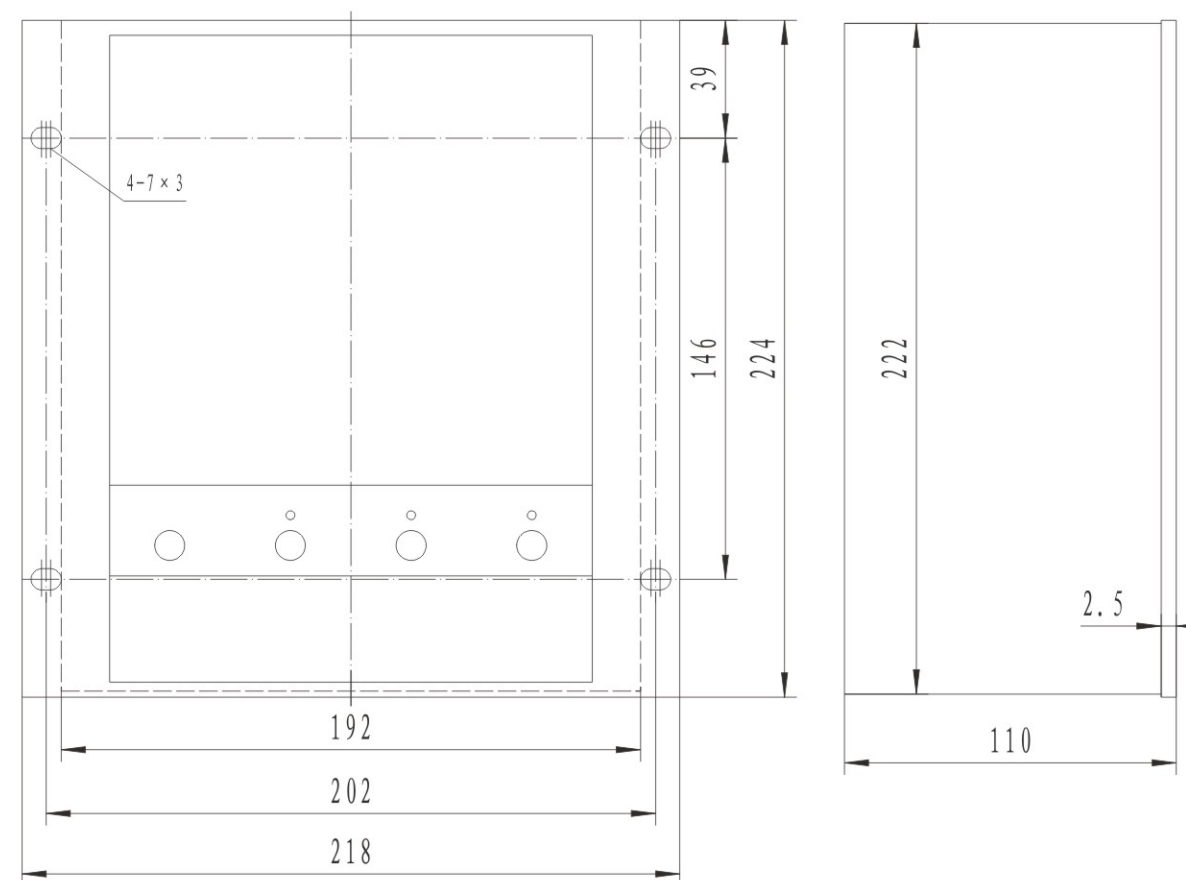


图6 YK-4控制器安装尺寸

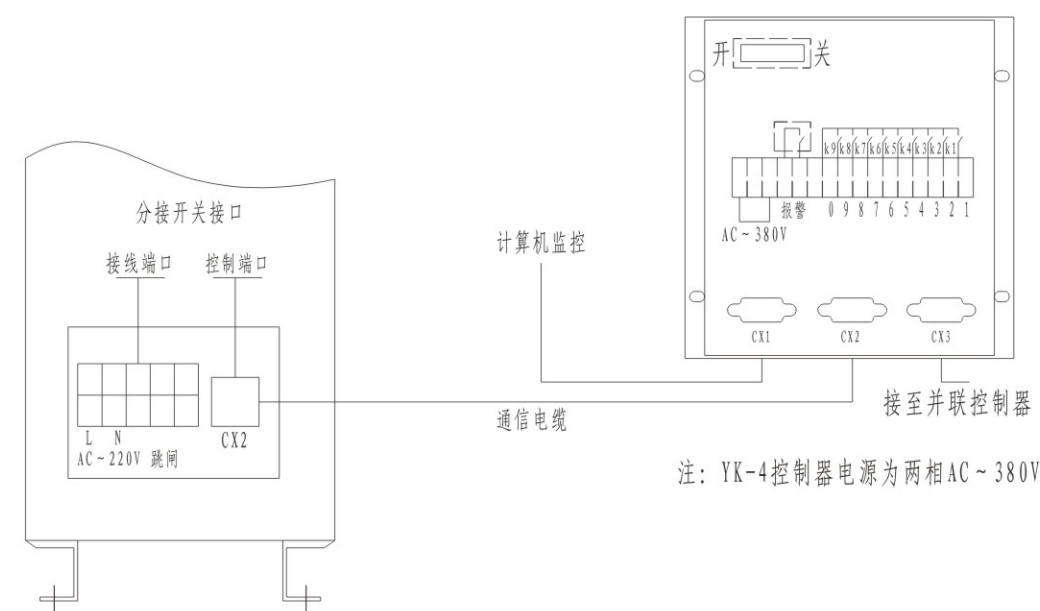


图7 开关接口与控制器连接